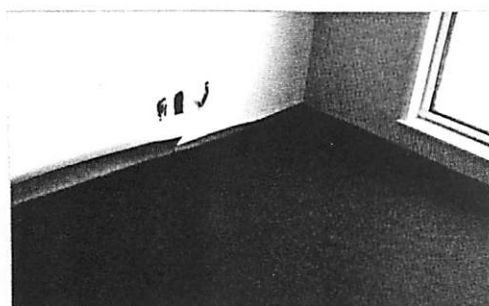
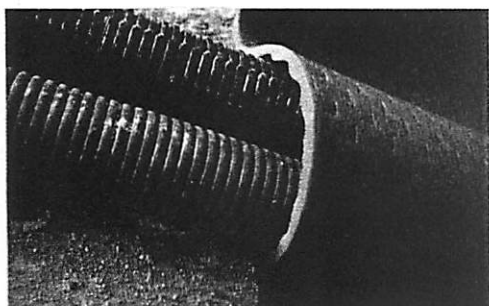


Insulit S 3+ Prestatie, weerstand en kwaliteit.

De dunne, sterke, hoge prestaties leverende en zuinige onderlaag.

Kat 2a
 ΔLw 19dB
Weerstand: 1.4 kN/m
Verlenging: 120%
Druk/invering: -5% bij 500 kg/m² druk



Eigenschappen	insulit S 3+
Dikte*:	3.5 mm
Structuur:	Piramidaal
Gewicht/m ² :	180 gr/m ²
Weerstand:	1.88 kN/m – 1.44 kN/m
Kleur:	Licht blauw
Materiaal:	Polyethyleen
Kwaliteit:	Fysisch vertakt
λ waarde:	W/mk 0.035
Waterabsorptie:	1.1 %
Druk/invering:	5% bij 5Kpa (500kg/m ²)
Verlenging:	140/120%
WTCB rapport:	D631AA064 (28/05/2003)
Rol:	50 x 1.05 m ou 20 m x 1.05 m

Tolerantie: 10%

Omschrijving

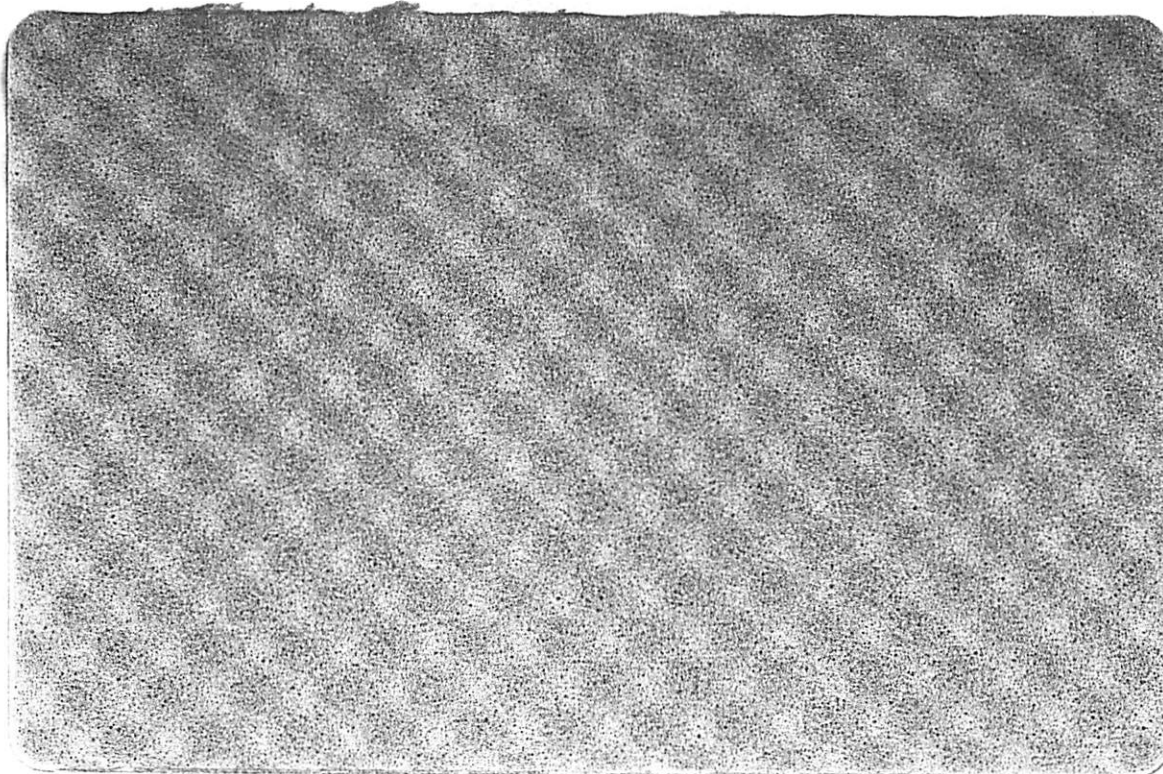
Insulit s3+ is ontwikkeld voor een hoge contactgeluidsisolatie van vloerconstructies. Insulit s3+ wordt op de betonvloer aangebracht met hierop een cement dekvloer van minimaal 50 mm dikte.

Insulit is een polyethyleenschuim met hoge dichtheid en gesloten celstructuur, vertakt door een fysisch proces (crosslinking) zonder toevoeging van chemische produkten. Dit unieke en exclusieve productieproces garandeert een uitzonderlijke elasticiteit en biedt uitstekende statische eigenschappen gedurende een lange periode. De zeer fijne piramidale structuur zorgt voor een hogere isolatie dan dikkere materialen. Het fysisch vertakken biedt een blijvende, hoge contactgeluidsisolatie in tegenstelling tot niet vertakte produkten. Insulit wordt reeds meer dan 20 jaar wereldwijd toegepast in toonaangevende projecten. Hierdoor zijn er miljoenen m² als referentieprojecten.

Voordelen

- 3.5mm = verminderde dikte van de afwerkvloer
- Piramidale structuur = hoge akoestische technologie
- Licht gewicht, op rol = mof, omtrek en opzetten bij de plint met hetzelfde produkt
- Vertakt polyethyleen = waarborg voor fysisch blijvende eigenschappen
- Hoge dichtheid = heel sterk tegen scheuren en druk
- Gesloten cellen = rotvrij en bestand tegen vocht
- Beantwoordt aan de NBN S 01 400 = Kategorie 2a (1 laag) – ΔLw = 19 dB
- WTCB verslag van 28/05/2003 = waarborg voor de resultaten
- Speciale tape bij iedere rol = vaste overdekking
- Levering van een cutter = snel en gemakkelijk knippen





Montagevoorschrift

De betonvloer dient vlak en grondig geveegd te zijn. Electraleidingen uitvlakken met cement. Verticale leidingen • verwarming • sanitair • moeten zorgvuldig van de vloer geïsoleerd zijn met Insulit s3+. Insulit s3+ moet uitgerold worden met de piramidale structuur kant beneden op de beton vloer en met een overlap van 5 tot 10 cm, die door de speciale tape zal kunnen behouden worden (het volstaat 30 cm/1 m tape haaks aan te brengen op de overlappingsen). Insulit S3+ dient een opstand van 10 tot 15 cm te hebben tegen de muren. Zodra de afwerkvloer, de vloerbedekking en plinten zijn aangebracht, moet het overtollige insulit s3+ afgesneden worden. De plint mag de vloer niet raken om geluidsoverdracht te voorkomen. Tenslotte een soepele afdichting maken onder de plint.

Omschrijving voor het lastenboek

Verbetering van de contactgeluidsisolatie van de betonvloeren door een isolerende laag "insulit s3+" polyethyleenschuim met gesloten celstructuur en vertakt door een fysisch proces (crosslinking) zonder toevoeging van chemische producten. Insulit is rotvrij en bestand tegen vocht, waterdamp en chemicaliën. Het product met piramidale structuur zal een gewicht hebben van minimum 180 gr/m² en een weerstand tegen trekkracht van minimum 1.4 kN/m. Het product behoudt alle fysische kwaliteiten en zal slechts 5% van dikte verminderen bij een druk van meer dan 500 kg/m².

De isolatielaag "insulit s3+" wordt met de piramidale structuur op de vloer geplaatst en heeft volgende eigenschappen: Insulit s3+ • 3.5 mm • piramidale structuur • licht blauw • verbetering contactgeluidsisolatie: + 15 dB bij 500 Hz • + 22 dB bij 800 Hz • + 27 dB bij 1250 Hz. Het beantwoordt aan de categorie 2a volgens de NBN S01400 en heeft een isolatie-index contactgeluid van ΔL_w 19 dB.

